

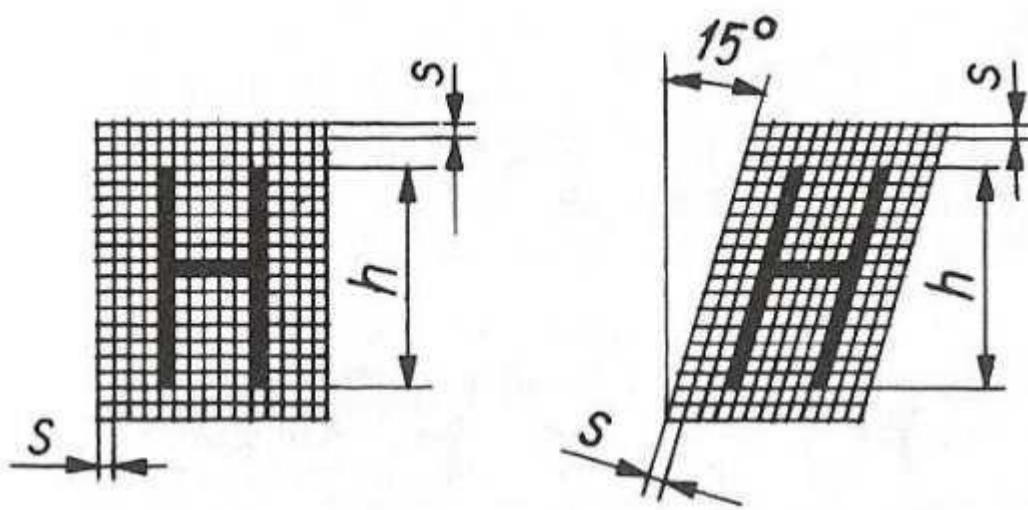
PISMO TECHNICZNE

Pierwszym krokiem w celu rozpoczęcia nauki pisma technicznego jest zakup bloku przeznaczonych do ćwiczenia pisma technicznego.

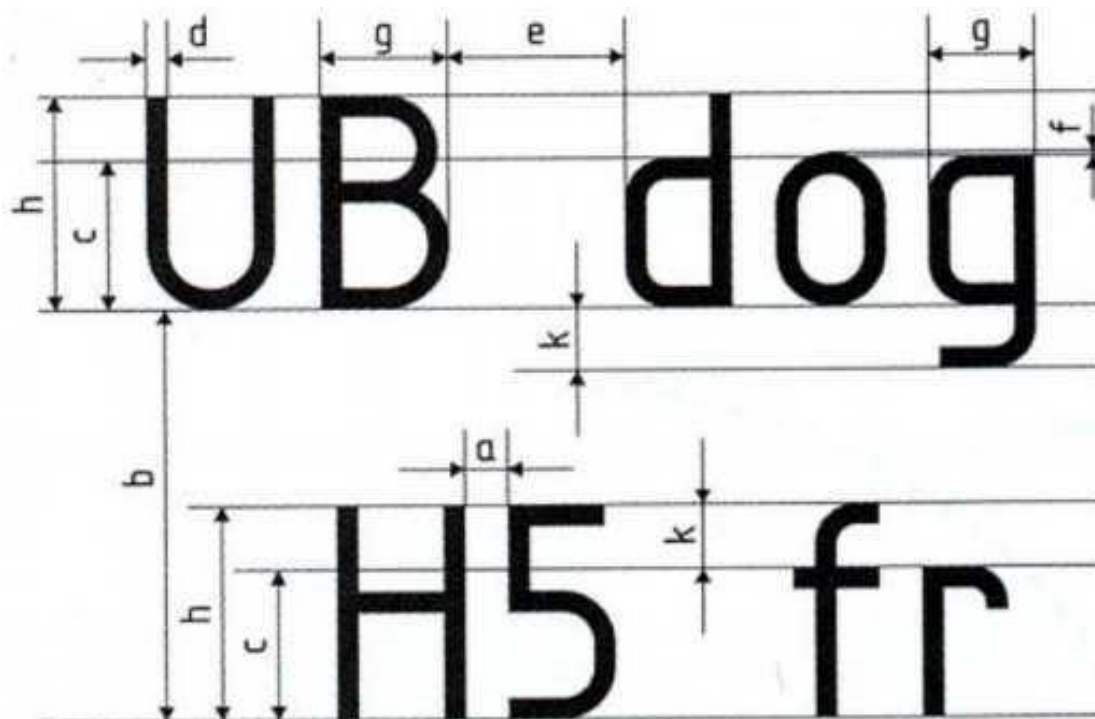


Pismo techniczne

Pismo, którym opisuje się rysunki, powinno być bardzo wyraźne i łatwe do odczytania. Ze względu na te wymagania opracowano Wzory znormalizowanego pisma technicznego. Do opisywania rysunków technicznych maszynowych stosuje się pismo rodzaju A lub rodzaju B (norma PN-80/N-01606). Konstrukcja pisma jest oparta na siatce pomocniczej kwadratowej o boku równym s lub na siatce rombowej o wysokości rombu s , równej grubości linii liter, cyfr i znaków. Kąt nachylenia siatki rombowej względem pionu wynosi 15° .



W piśmie rodzaju A wysokość h pisma i jednocześnie wysokość wielkich liter i cyfr wynosi $14s$, małych liter zaś (bez lasek w górę i w dół) – $10s$. W piśmie rodzaju B wysokość pisma h i jednocześnie wysokość wielkich liter i cyfr wynosi $10s$, małych liter zaś – $7s$.



h - wysokość pisma, a jednocześnie Wysokość liter dużych i cyfr,
 c - wysokość liter małych,
 d - grubość linii pisma,
 b - minimalna podziałka wierszy (wysokość siatki pomocniczej),
 g - szerokość liter,
 a - odstępy między literami.
 k - wystające część niektórych liter,
 f - przewyższenie liter i cyfr (naddatek zaokrąglenia liter i cyfr o dużych wymiarach przyjęty ze względów optycznych)

Zasady

Odstępy między literami oraz cyframi powinny być równe $2s$, a odstęp między wyrazami lub liczbami powinien wynosić $6s$.

Normalne wysokości pisma wynoszą: $2,5$; $3,5$; 5 ; 7 ; 10 ; 14 i 20mm . Zalecane wysokości pisma w zależności od formatu arkusza podano w tabelce.

Wielkości charakterystyczne dla pisma rodzaju B. Kolorem zaznaczono wymiary pisma stosowane na arkuszu A4.

Oznaczenie	Wymiary w mm						
h – wysokość wielkiej litery	2,5	3,5	5	7	10	14	20
c – wysokość małej litery	1,8	2,5	3,5	5	7	10	14
a – odstęp między literami	0,5	0,7	1	1,4	2	2,8	4
b – odstęp między wierszami	4,3	6	8,5	12	17	24	34
e – odstęp między wyrazami	1,5	2,1	3	4,2	6	8,4	12
d – grubość linii pisma	0,25	0,35	0,5	0,7	1	1,4	2

Jak pisać literki przedstawiono na poniższej ilustracji:

